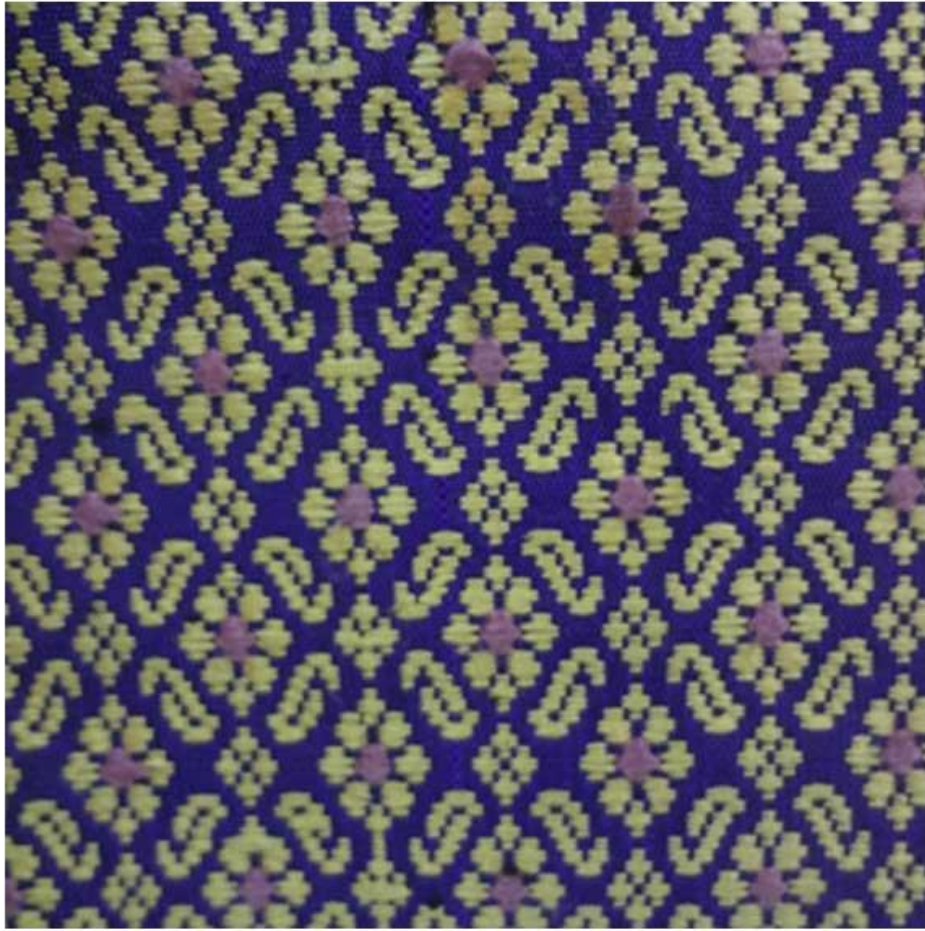


## ลายยกเบ็ด ผ้าทอพุมเรียง จังหวัดสุราษฎร์ธานี



### ลายยกเบ็ด

#### ผ้าทอพุมเรียง จังหวัดสุราษฎร์ธานี

ผ้าพุมเรียง เป็นผ้ายกที่มีลวดลายสวยงามและมีเอกลักษณ์ต่างไปจากผ้ายกของภาคอื่นๆ กล่าวคือ มีการทอยกดอกด้วยไหม หรือ ดิ้นเงิน ดิ้นทอง ในสมัยโบราณจะมีการใช้วัตถุดิบทั้งฝ้ายและไหม โดยแบ่งออกเป็นผ้าที่ใช้ในชีวิตประจำวัน ทอโดยใช้ฝ้าย และผ้าที่ใช้ในงานหรือพิธีการต่างๆ จะทอโดยใช้ไหม

การทอผ้าพุมเรียง เป็นศิลปหัตถกรรมพื้นบ้านภาคใต้ของตำบลพุมเรียง อำเภอไชยา จังหวัด สุราษฎร์ธานี โดยชาวไทยมุสลิม ที่อพยพมาจากเมืองสงขลา เมืองปัตตานีและเมืองไทรบุรี ซึ่งสืบเชื้อสายมาจากชาวมลายูในหมู่เกาะอินโดนีเซีย เป็นผู้นำความรู้กระบวนการทอผ้าติดตัวมาด้วย ผ่านถ่ายทอดสืบต่อกันมาด้วยวิธีการสังเกต จดจำ และทดลองปฏิบัติทอจริงโดยไม่มีการจดบันทึกเป็นลายลักษณ์อักษร ได้รับการส่งเสริมปัญญาและสืบทอดกันมาสู่อนุชนรุ่นหลัง เป็นที่ยอมรับกันโดยทั่วไป ในความสวยงามของลายผ้าและความประณีตของฝีมือการทอผ้า ซึ่งมีลักษณะเด่นแตกต่างไปจากผ้าทอของภูมิภาคอื่นๆ เช่น การทอยกดอกด้วยไหม และดิ้น ฝ้ายยกชุดหน้านาง ฝ้ายยกดอกกลมเกสร และฝ้ายยกดอกลายเชิง เป็นต้น โดยถือว่าการทอผ้าเป็นหน้าที่ของผู้หญิงทั้งชาวไทยพุทธและไทยมุสลิม ที่จะต้องเตรียมไว้ใช้สอยในครอบครัว โดยเฉพาะหญิงสาวที่จะออกเรือนจำเป็นจะต้องเรียนรู้วิธีการทอผ้า เพื่อเตรียมไว้ใช้ในการแต่งงาน เช่น ผ้านุ่ง ผ้าห่ม และเครื่องใช้ต่างๆ ที่ทำด้วยผ้า ดังนั้น การมีฝีมือในการทอผ้าจึงเป็นการแสดงถึงความเป็นกุลสตรี

ผ้าพุมเรียงนับเป็นศิลปวัฒนธรรมพื้นบ้าน ที่มีความผูกพัน และสืบทอดมาจากบรรพบุรุษสู่รุ่นลูกหลาน และจากการที่เป็นเมืองท่าผ่านไปยังดินแดนอื่น เป็นเมืองเศรษฐกิจ ซึ่งมีหลายเชื้อชาติได้เดินทางผ่านมาและได้นำภูมิปัญญาการทอผ้ามาเผยแพร่ และผสมผสานภูมิปัญญาท้องถิ่นเดิม กลายเป็นอารยธรรมของชาวพุมเรียง ซึ่งคงความเป็นเอกลักษณ์แห่งผ้าทอซึ่งแตกต่างจากภาคอื่นๆ มีความสวยงาม ความประณีต มีคุณค่า โดยเฉพาะการทอผ้าไหม ผ้ายกดีเงิน ดีนทอง

ประเภทของผ้าพุมเรียง แบ่งเป็น 3 ประเภท คือผ้าทอพุมเรียงประเภทผ้าฝ้าย ผ้าไหมพุมเรียง และผ้าไหมปนฝ้าย

ลวดลายเก่าซึ่งเป็นลายดั้งเดิมที่นิยม กันมาแต่เก๋าก่อน เช่น ลายยกเบ็ด ลายดอกพิกุล ลายชชสีห์ ลายราชสีห์ ลายครุฑ ลายกินรี ลายเทพพนม ลายเบญจรงค์ ลายศรีวิชัย ลายกริช ลายโบตัน ลายราชวัตร ลายก้านต่อดอก ลายฝ้ายกเชิงครุฑ และลายนพเก้า ช่างทอผ้าที่ตำบลพุมเรียง จะมีลวดลายต้นแบบที่ใช้เป็นตัวอย่างเก็บดอกผ้าเรียกว่า “ครูผ้า” อาจจะเป็นผ้าที่ปักด้วยไหม เป็นลวดลายต่างๆ หรือเศษฝ้ายกที่ช่างทอเก็บไว้แต่เดิม

กรรมวิธีการทอผ้าพุมเรียง ใช้เทคนิคกรรมวิธีที่เรียกว่า ยกดอก คือ เทคนิคการทอผ้าให้เกิดลวดลาย ใช้วิธีเก็บตะกอลายเช่นเดียวกับการทอขีด โดยการยกตะกอก เพื่อแยกเส้นด้ายยืน ให้ด้ายเส้นพุ่งผ่านไปเฉพาะเส้น จะยกครั้งละกี่เส้นก็ได้ แล้วแต่ลวดลาย ที่กำหนดเอาไว้ เมื่อทอพุ่งกระสวยไปมาควบคู่กับการยกตะกอก จะเกิดเป็นลวดลายนูนขึ้นจากผืนผ้า ด้ายเส้นพุ่งนิยมใช้ดีนเงิน ดีนทองเพื่อเพิ่มความงดงาม